

以「異溫層」思考模式 激發無限創作靈感

文、圖／楊雨菲

近年來，國立臺中科技大學商業設計學系除致力培育學生對於設計美學的技能，更重要的是培養學生對於日常生活周遭的觀察力及敏銳度，及從團隊合作中學習執行與解決能力，並鼓勵學生發揮所學為地方、社會及周遭的人事物奉獻一己之力。

帶領學生跳脫自我舒適圈，增加實務面的交流與學習機會，國立臺中科技大學商業設計學系研究所將於7月14日至國立公共資訊圖書館舉行「異溫層·Breakthrough」學生作品創作展，展期時間至8月16日，歡迎有興趣的朋友可以一同來欣賞交流。

不論作品設計、活動行銷至展場布置皆精心安排，打破慣有的思維模式，以展覽形式提出更多創新的詮釋與感受，期待從作品與觀賞者能有多面向的探討，激發更多感觸與可能性，也洋溢著對人、對改變世界的樂觀和信心。

站在同一片土地 卻有著不同感受

本次展覽以「異溫層·Breakthrough」為主題，鼓勵學生從舒適圈中脫離，異溫層是舒適圈的反義詞，雖然舒適圈能使人維持生活步調，但卻也讓自己變得不願意改變、出現原地踏步或不再成長的情況。

因此，期盼學生跨出自己的同溫層，用多元角度去思考周遭生活所面臨的困境或產品再創新之處，讓在地文化與設計相互交匯與整合，從鑽研文化底蘊的過程中，結合所學激發出更多創意靈感，進而找出方案以解決問題。

「同一塊土地，5大領域，13種溫度，我們同溫層外見！」這是學生們心中的吶喊，邀您一起感受那股熱情及活力。本次展覽內容以臺灣的工藝、科技、文化、教育、產業等五大構面為切入點，讓學生從這五個主題去探討、深入瞭解目前現況，打破同溫層裡的故有思考，帶給大眾全新的觀展體驗！

作品生活化 行銷在地化

從每個作品中皆以日常生活為出發點，加入創新想法與靈感，讓這些作品不單單具有功能性，更代表著一種人與人之間的精神象徵。此外，這些作品也傳遞一股正向能量，跨出同溫層的舒適圈，站在異溫層的角度細心觀察生活周遭的人事物，打破以往設計理念的框架，串起你我的生活圈，產生與觀眾間的共鳴點。

同學林欣儀以「教育」為題，作品為「牛爾文的異想世界」，靈感來自於早期生物學家以掃描式電子顯微鏡一窺奈米尺度的世界。她表示，「透過不同的視角來觀察這微小世界，就像班上同學來自不同地方，做著不同行業的工作，看待事物的角度也都很不一樣」。因此，希望作品能帶給讀者一種學習啟發，試著從不同的觀點出發，當每個人看見的和想像的都不一樣的同時，也可以從交流過程裡激發出更多創意發想，應用於在地生活。

同學葉哲宇選擇「產業」題材，作品主題為「香觀事物所 - 香文化海報設計」，以香文化為創作切入點，係因香文化代表在地化的宗教精神象徵。因此，希望從作品隱射出臺灣製香產業正受到以資本主義、多樣化為後盾的全球市場影響，逐漸沒落中，喚起更多人的迴響，重視臺灣製香的產業。葉同學認為，傳統手工香製程較繁瑣、耗時耗力，許多業者開始引進較為低廉的海外香品取代之，希望由香文化故事的詮釋，加深對香的情感連結，並從設計作品的過程，思考如何以現代方式提升傳統香藝形象，同時又能保有古典的藝境。

展覽資訊

「異溫層 · Breakthrough」

國立臺中科技大學 商業設計學系學生作品創作展

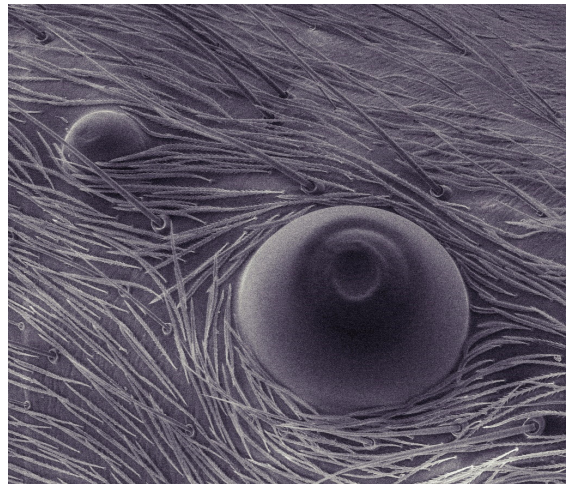
展覽日期：2020.07.14 (二) ~2020.08.16 (日)

展覽地點：國立公共資訊圖書館 2 樓藝文走廊

「我們同溫層外見！」道出一種態度與熱情

進入社會後，有曾想過重回學校進修學習嗎？國立臺中科技大學商業設計研究所研究生溫欣蓉表示，這是一個令我們反覆思辯的問題。當大家習慣於舒適的職場生活，漸漸地就會失去重新學習的熱忱與喜悅。因此，藉由此次《異溫層》的班展機會，鼓勵大家踏出舒適圈，除了專注自身工作，更要將在學校所學的成果完美地展示出來。

這不是一項傳統意義上的作品展，一群國立臺中科技大學商業設計學系研究生通過不同層面去思考，希望學生從瞭解地方既有的「地、產、人」的資源優勢的過程中，找到其地方特色及存在價值，付出一己力量回饋家鄉，為地方產業注入一股新的動能。



林欣儀—牛爾文的異想世界



葉哲宇—香觀事物所-香文化海報設計