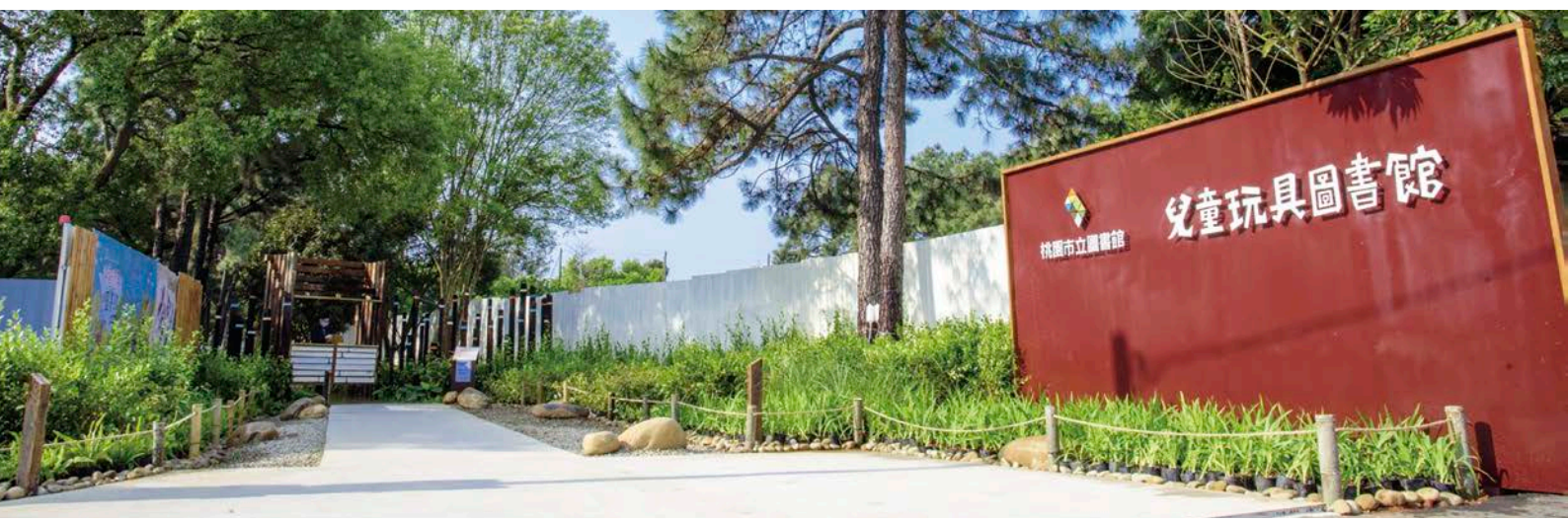


桃園市立圖書館兒童玩具圖書館

## 生態公園裡的玩具地球村

位於大湳森林公園內的桃園市立圖書館兒童玩具圖書館，就像是森林中的特色小屋，結合森林公園的豐富生態，和玩具圖書館的多元設施，為市民提供具有知識學習與休閒遊憩的優質園地。

文／吳秋瓊 圖片提供／桃園市立圖書館兒童玩具圖書館



桃園市政府為活化閒置空間再利用，將大湳森林公園內的舊營舍整修規劃後，打造了兒童玩具圖書地球村，提供玩具資源交流、生態教育展示體驗、親子共學等公共服務設施，「桃園市立圖書館兒童玩具圖書館」（以下簡稱「兒玩館」）因此應運而生。

桃園市立圖書館館長唐連成表示，由 7 棟館舍相互結合的完整生態玩具圖書基地，可望成為桃園玩具教育的實驗場。

### 承先啟後 傳統與現代並容

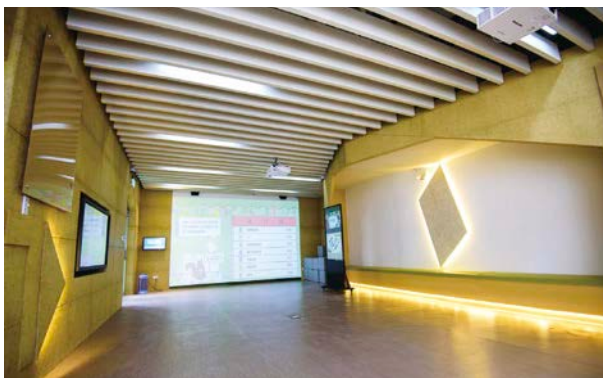
兒玩館的前身是大湳營區，由桃園市政府修復、改造 7 棟平房營舍成為兒童玩具圖書館，各棟功能分別規劃為展覽館、玩具修復站、DIY 工作坊、積木主題區、親子遊戲區、繪圖體驗區、STEAM 體驗區、互動體驗區、生態工作坊、圖書閱讀區等，總體館藏

約 1 萬 5,000 冊書籍，遊戲區約有 600 組玩具，並設有 5 大類數位互動設施。

在基地上，藉由玩具遊戲這項主題，建立各種服務設施，提供民眾個人知能學習、社會觀摩學習、團體合作學習的場域，是兒玩館的重要任務。

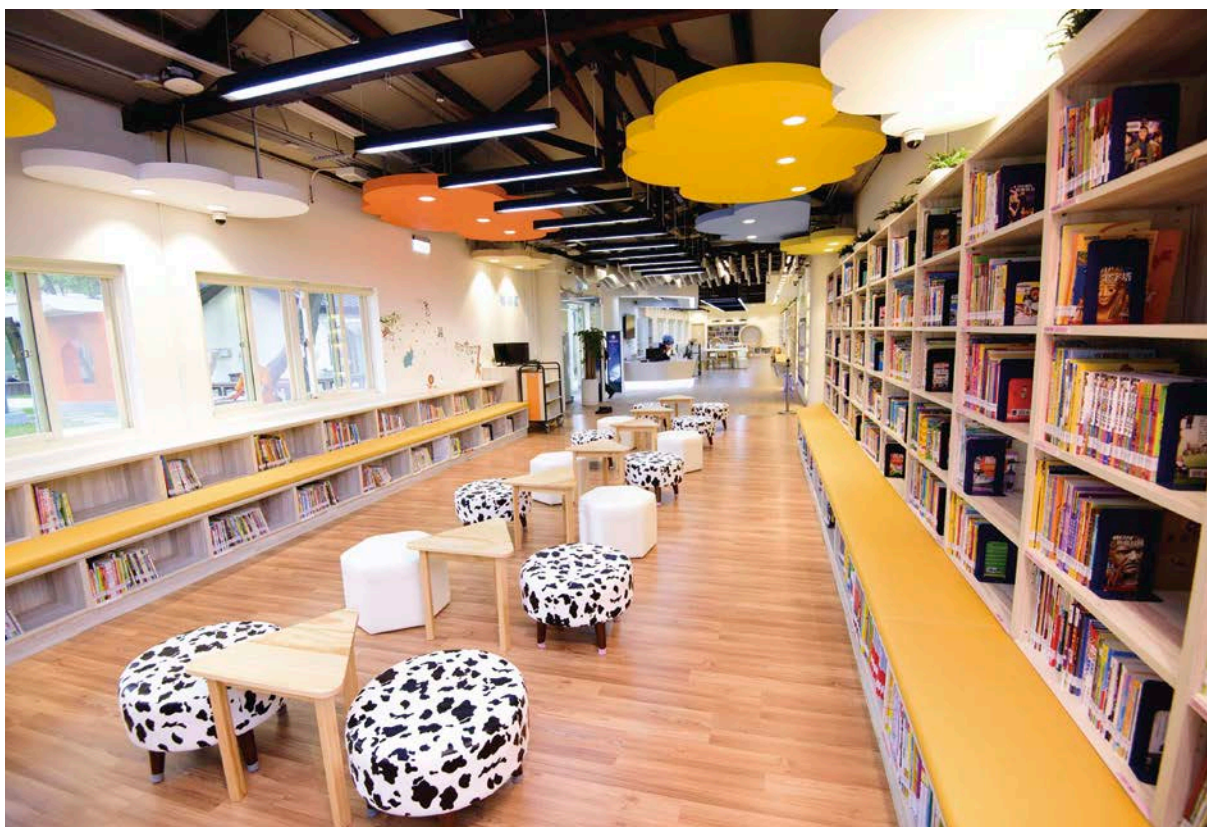
唐連成表示，兒玩館整體空間規劃是以「承先」、「啟後」為兩大設計主軸：「承先」是利用傳統木藝設計多功能工作坊，提供民眾「做中學、學中做」的新穎體驗，另外還規劃修復專區，提供二手木作玩具的修復服務與展示，從而體驗木作玩具的保存與藝術之美。

「啟後」則是結合 STEAM 教學理念，加上最新資訊科技，提供民眾個人、團體多元的遊具、圖書，並藉由前瞻、科技的互動設備，增進人與人、團體與團體之間互助交流的機會。



1 | 3  
2 | 4 | 5

1. 結合森林公園豐富生態，和圖書館多元設施的桃園市立圖書館兒童玩具圖書館。
2. 在基地上，藉由玩具遊戲這項主題，建立各種服務設施，提供民眾學習場域。
3. 藉由前瞻、科技的互動設備，提供民眾多元的遊具、圖書。
4. 唐連成館長表示，生態玩具圖書基地可望成為桃園玩具教育實驗場。
5. 戶外空間是孩童探索大自然的最佳場域。



### 空間分工 各具功能與特色

兒玩館的7棟建築各有分工，在功能上都別具特色。例如展覽館是提供玩具展覽和數位互動設施，使民眾體驗不同年代與性質的玩具功能。玩具修復站則是提供玩具簡易修復、二手玩具交換服務。DIY工作坊、生態工作坊則辦理玩具講座、手作研習活動，達到玩中學、學中玩的教育意義。

積木主題區、親子遊戲區、STEAM體驗區可提供益智、成長、娛樂、情感、實用等類別的玩具，包括積木、桌遊、STEAM機器人、布玩偶、大肌肉活動遊戲等。而繪圖體驗區、互動體驗區則提供富含藝術創作與生態永續概念的數位互動設備，營造創意發揮及生態觀察的平臺。

圖書閱讀區建立了兒童玩具圖書資料庫，蒐整兒童讀物、漫畫、立體書等書籍，

藉由實體書與數位典藏，推廣親子共讀，館藏兒童及樂齡書籍、建置故事小舞臺，是親子共學的優良閱讀空間。

唐連成指出，兒玩館目前仍屬試營運階段，除了每周二、四學校團體預約體驗，同時也與社福團體單位合辦親子關係促進活動，提供場地和設備，讓家庭得以在兒玩館進行親子體驗活動，增進並維繫優質的親子關係。

親子共學，是兒玩館規劃的重點課程之一，目標是希望參與的民眾，能藉由玩具遊戲的活動主題，在體驗樂趣、增長知識之外，不論個體發展、群體合作，都能在關懷他人及生存環境的共學機制中並進，學習尊重差異、生態永續的觀念。親子共學課程，也是大人重新學習情緒管理、人際互動、溝通討論、團隊合作的機會，從學習坦誠面對自己的過程，省思自我的成長經驗。



$$1 \frac{2}{4} \frac{3}{4}$$

1. 桃園兒童玩具圖書館除了有玩具也有圖書，各種繪本、故事書讓孩子沉浸書海。
2. 兒玩館遊戲採分齡設計，提供不同年紀的小朋友從遊戲中獲得樂趣。
3. 玩具修復站提供木質玩具再生的力量，倡導環保惜物。
4. 豐富的 STEAM 活動，帶給親子滿滿的感動和創意。

### 玩具分齡 遊戲中發掘樂趣

兒童的年齡不同，玩法也相異。兒玩館設計分齡遊戲，提供各種年紀的小朋友，從遊戲中獲得樂趣。舉例來說，0～5 歲孩童需要家長陪伴，可在親子遊戲區遊玩，有小木馬、布玩偶、社會互動（家家酒）等，在鋪設木地板的活動空間，親子可共同體驗與發掘玩具的樂趣。

6 歲以上孩童可至積木桌遊、STEAM 主題區，孩童可依據個人創意堆疊積木造型，或是和同儕一起進行桌遊鬥智、STEAM 機器人的程式設計等，激發主動思考和邏輯力。

特別的是，兒玩館開放民眾進行二手玩具交換，可交換（捐贈）的二手玩具，必須具備正常運作功能，並排除刀槍攻擊類、絨毛娃娃、電動玩具、生活用品、文具、不可回收的損壞玩具等。

交換流程是由民眾攜帶二手玩具，到兒玩館所屬展覽館服務臺辦理，確認可交換後，民眾即可領取玩具交換卡 1 張，再持玩具交換卡換取自己喜歡的二手玩具，倘若當時沒有喜歡的玩具，可保留玩具交換卡，後續再到館內選取。唐連成表示，玩具交換卡的設計，主要是希望孩童學習分享的精神，並藉由分享的過程，從中體驗「交換」與「等待」的感受，這兩者也是孩童在成長過程的重要經歷。

今年 4 月甫開幕的兒玩館，受新冠肺炎疫情影響，試營運期間採取預約制，每周二、四接受 10 人以上之機關學校團體報名，以電話洽問報名事宜。每周三、六、日，開放 2 人以上的一般民眾於網路報名，可預約時間，並於入館前一周開放報名，歡迎民眾踴躍預約，為親子共遊共學寫下歡樂的記憶。✚